

A9 - EP SION EST – SIERRE EST INSPECTIONS ET CONTRÔLES DES OUVRAGES T/G

Office Fédéral des Routes - F2 Filiale de Thoune

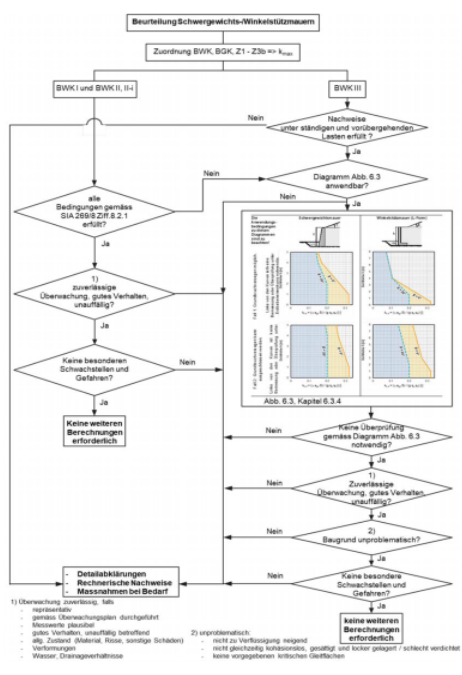
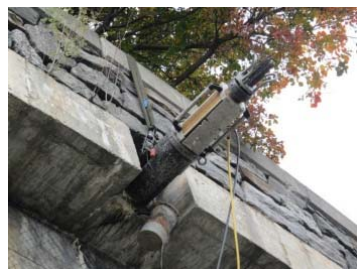
Objet du mandat

- Les prestations qui font l'objet de ce mandat ont pour but de définir l'état des ouvrages, de déterminer et d'exécuter les investigations nécessaires, de préciser toutes les informations utiles pour la phase suivante MK.

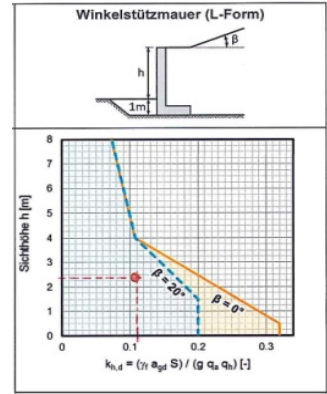
Ouvrages concernés par les études

- P1364 Mur NJ Granges
- P1394 Mur NJ Ollon
- P1464 Mur SO Noës
- P1481 Mur ancré Escala

Contrôle des ancrages
Mur Escala →



Contrôle des bétons



Mur Noës, Stufe 1

PROBLÉMATIQUE



Contexte

Autoroute A9
Projet de maintenance EP
Sierre & Environs
Inspection et qualification de
l'état des ouvrages

Prestations

- Inspection des ouvrages
- Vérifications statiques, en particulier vérifications sismiques niveau 1 et 2 sur la bases des dernières documentations OFROU
- Vérifications particulières pour trafic 40 t
- Contrôles des qualités effectives des matériaux, en particulier les bétons
- Contrôles des ancrages
- Coordination des essais et contrôles
- Rapports de synthèse

12.02.20