

GALERIE DU BOIS-NOIR – NOUVELLE AÉRATION

Swissgas SA

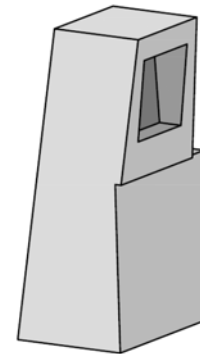
Caractéristiques

- Nouvelle cheminée d'aération permettant d'assurer la circulation d'air dans la galerie du Bois-Noir suite à la mise en place d'une porte étanche au portail Est de la galerie.
- Fermeture de l'accès à la galerie par le portail vers les voies CFF avec une porte métallique étanche.
- Cheminée de ventilation en béton intégrée à la voûte en moellons maçonnés de la galerie.

Particularités

- Béton avec pigment noir pour l'intégration de la nouvelle cheminée dans la forêt du Bois-Noir.
- Exploitation de la conduite de gaz maintenue pendant les travaux.

PROBLÉMATIQUE



Projet

Au Bois Noir, le gazoduc est mis en place à l'intérieur d'une galerie d'adduction d'eau hors service. Le portail Est de la galerie se situe à proximité immédiate des voies CFF. En cas d'endommagement du gazoduc, un risque d'explosion existe (contact gaz et étincelles électriques lors du passage des trains). Le portail sud sera rendu étanche, et l'aération de la galerie sera assurée par une cheminée dont la géométrie permet d'assurer les distances de sécurité avec la ligne CFF.

Prestations

- Planification de la nouvelle cheminée d'aération et mise à l'enquête.
- Mise en soumission, suivi des travaux du génie civil et de la serrurerie.

Date 2021

