

DEMI-PONTS DE LA COMBE 1 & 2

RC 212 Les Haudères – La Sage - Villa

Caractéristiques

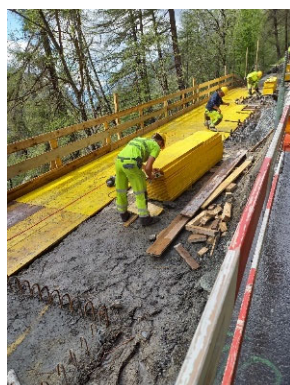
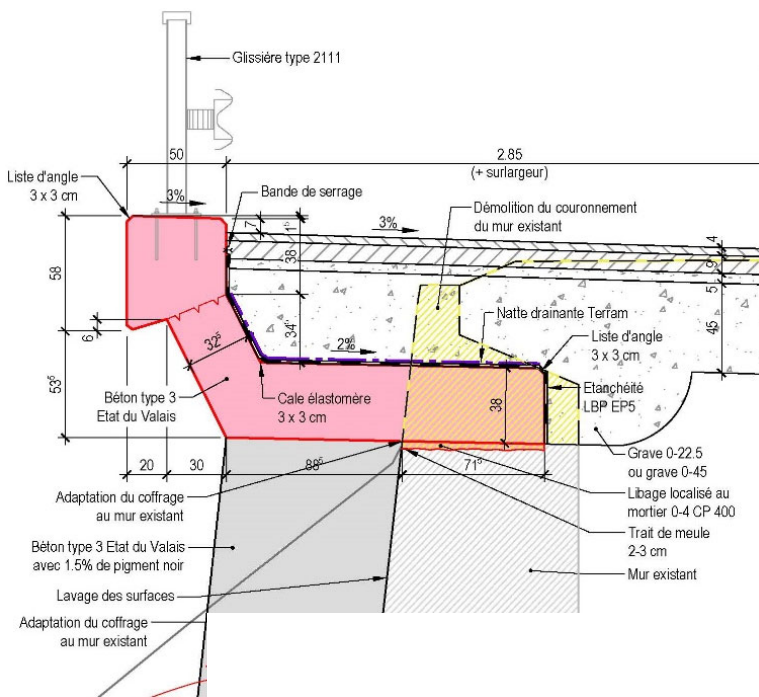
- Demi-ponts ballastés de 62.00 et 41.40 m de longueur, portées entre piles 7.0 m.

Particularités

- Les ouvrages ont été fondés sur des groupes de 4 micropieux diamètre 40 mm. Le terrain composé d'éboulis a nécessité la mise en place de tubages pour la réalisation de ces pieux.

Coût estimatif

- Coût des travaux : environ 790'000 CHF.



PROBLÉMATIQUE



Projet

Dans le cadre des travaux de sécurisation et d'amélioration de la route cantonale 212 entre les Haudères et la Sage, deux demi-ponts ont été réalisés en remplacement du projet officiel de murs de soutènement difficilement constructibles dans des terrains de forte pente

Prestations

Le bureau PRA s'est occupé du projet d'ouvrage, du dimensionnement des structures, du projet d'exécution, de l'appel d'offre et de la direction des travaux.