

RÉSERVOIR DES PEUTEX

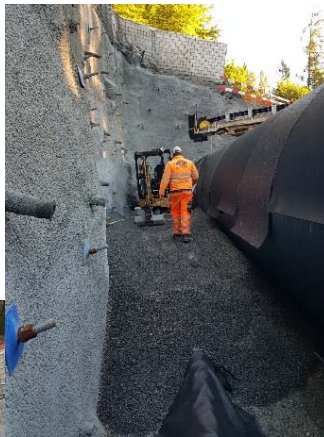
Construction d'un réservoir d'eau potable à Salvan

CARACTERISTIQUES

- Construction d'un nouveau d'eau potable en PE.
- Volume de stockage de 2 x 80 m³.
- Démolition du réservoir existant après mise en service du nouvel ouvrage.

PARTICULARITES

- Construction dans un terrain à forte pente et en altitude (env. 1'300 m).
- Paroi clouée et gunitée de 12.0 m.
- Accès aux réservoir des Peutex limité des ponts fusibles d'un côté et les travaux d'autres réservoirs de l'autre.
- Ampleur des travaux de génie civil: env. 400'000 CHF.



PROBLEMATIQUE



Projet

Suite à un changement de législation, l'eau du réseau communal de Salvan doit être adapté pour limiter sa teneur en arsenic.

Prestations

Le groupement GRP a été mandaté pour la réalisation du projet, des appels d'offre, le projet d'exécution, la direction des travaux et la documentation d'ouvrage exécuté (phases 32 à 53).

Le bureau PRA est responsable de la partie génie civil et pilote du groupement GRP.

Date: 2022